



# Rilan

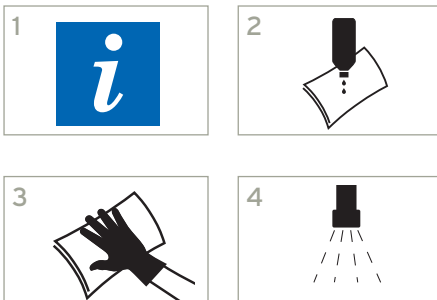
## Dickflüssiges Scheuermittel für den Küchen- und Sanitärbereich

**Rilan** reinigt stark verschmutzte Flächen aus Metall, Email, Keramik wie z.B. Becken, Wannen, WC, Kacheln, Töpfe, Pfannen und Herde.

- **Sauber** Mit natürlichen Abrasivstoffen. Angenehm duftend
- **Sicher** Die Inhaltsstoffe und die Verpackung gewährleisten einen hohen ökologischen Standard.
- **Effizient** Sehr gutes Anlöseverhalten.



### Anwendungshinweise



1. Beachten Sie die Informationen auf dem Produktetikett und dem Reinigungsplan.
2. **Rilan** vor Gebrauch schütteln dann direkt auf die Oberfläche oder auf ein feuchtes Tuch geben.
3. Oberfläche reinigen.
4. Mit einem nassen Tuch nachwischen und mit klarem Wasser nachspülen.

### Sicherheitshinweis

**Nur für den professionellen Gebrauch.**  
Nicht auf hochglänzenden, lackierten oder sensiblen Kunststoffoberflächen anwenden.  
**Nicht mit anderen Produkten mischen!**  
Gefahrenhinweise auf Sicherheitsdatenblatt und Originalgebinde beachten.

### pH Wert (Konz.)

6	7	8	9	10	11	12	13
---	---	---	---	----	----	----	----

### Lagerbedingungen

Nur im Originalgebinde zwischen 0 und 40°C lagern.

### Verkaufseinheit

6 x 750 ml Flasche

3024750