



## Apex Rinse HD

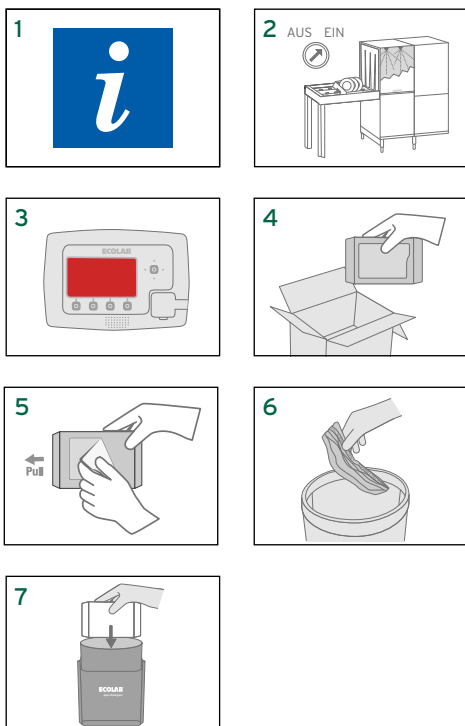
### HOCHKONZENTRIERTER KLARSPÜLER IN BLOCKFORM FÜR SCHWIERIGE WASSERQUALITÄTEN

FÜR GLÄNZENDES UND STREIFENFREIES GESCHIRR

- ▲ **Leistung:** Herausragende Klarspülergebnisse insbesondere bei Edelstahl und Porzellan. Wirkt schaumdämpfend in der Spülmaschine und glanzverstärkend am Spülgut. Verhindert in Kombination mit einem Apex Reiniger wirksam Protein- und Stärkeaufbau.
- ▲ **Effizienz:** Optimale Verbrauchskosten, 100% Restentleerung, geringer Platzbedarf, langlebig, Platzersparnis und Bodenfreiheit bei der Produktlagerung. Schnellerer Trocknungsprozess für einen noch effizienteren Ablauf.
- ▲ **Sicherheit:** Einfach zu handhaben und nachzufüllen, farb- und formkodiert, kein Mischen möglich, kein lästiges Hantieren von sperrigen Produktgebinden, 1,1 kg Block in Folienverpackung.
- ▲ **Nachhaltigkeit:** 95% weniger Verpackung, 70% weniger Transport.



#### ANWENDUNGSHINWEISE



Ihr Ecolab Fachberater installiert und richtet das Dosiergerät abgestimmt auf Ihre speziellen Anforderungen ein und führt eine Einweisung bei Ihren Mitarbeitern durch.

- 1 Anwendungshinweise auf Sicherheitsdatenblatt, Produktetikett und Reinigungsplan beachten.
- 2 Geschirr und Küchenutensilien mit dem Standardprogramm Ihrer Geschirrspülmaschine spülen.

#### NACHFÜLLEN DES BLOCKS

- 3 Wenn der Alarm ertönt (rotes Display), ist ein neuer Produktblock einzusetzen.
- 4 Produkt aus Karton entnehmen.
- 5 Plastikfolie vom Block entfernen.
- 6 Plastikfolie über Wertstofftonne entsorgen.
- 7 Produktblock in Dosiergerät geben. APEX Controller Display wird blau und dosiert automatisch weiter.

#### DOSIERUNG

0,01 - 0,1 g/l je nach Spülgut, und Wasserqualität.

Um die beste Reinigungsleistung zu erzielen, nutzen Sie dieses Produkt in Verbindung mit einem APEX Reiniger und Tauchmittel.

#### ANMERKUNGEN / INFORMATION

**Nur für den professionellen Gebrauch.** Gefahrenhinweise auf Sicherheitsdatenblatt und Originalgebinde beachten.

#### pH WERT (1 %)

|   |   |   |   |   |   |    |
|---|---|---|---|---|---|----|
| 4 | 5 | 6 | 7 | 8 | 9 | 10 |
|---|---|---|---|---|---|----|

#### LAGERBEDINGUNGEN

Nur im Originalgebinde zwischen 0 und 40 °C lagern.

#### VERKAUFSEINHEIT

2x 1,1 kg Block

9087230