



# Clear Dry HDP Plus

## HOCHKONZENTRIERTER SAURER KLARSPÜLER FÜR GEWERBLICHE SPÜLMASCHINEN

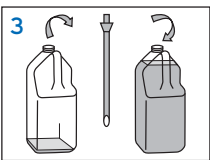
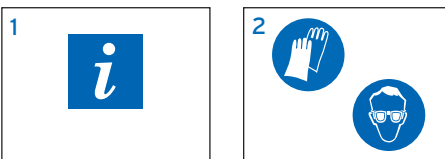
**Clear Dry HDP Plus** ist ein saurer Hochleistungsklarspüler, der auch bei hohem Feststoffgehalt bzw. hohen Wasserhärten glänzende Spülergebnisse liefert. Zusätzlich reduziert **Clear Dry HDP Plus** Verfärbungen und Kalkablagerungen in der Klarspülzone. Es kann für Glas, Porzellan, Kunststoffgeschirr (Ausnahme Polycarbonat/Makrolon) und Besteck eingesetzt werden. Zeitaufwendiges Nachpolieren entfällt und dies spart Personalkosten und verhindert Geschirrbruch. Durch die rasche, fleckenfreie Trocknung lässt sich das Geschirr umgehend lagern. Knapp bemessene Stellflächen werden nicht blockiert.

Entschäumende Tenside beugen Schaumbildung in der Maschine vor. Die Effizienz der Waschdüsen bei der Entfernung von Speiseresten wird dadurch erhöht. Die enthaltene organische Säure verhindert Kalkablagerungen in der Klarspülzone und reinigt die Klarspüldüsen.

- **Sauber** Strahlende Reinigungsergebnisse bei schwierigen Wasserverhältnissen. Reduziert wesentlich die Kalkbildung in der Klarspülzone.
- **Sicher** Ein beschleunigter Trocknungsprozess minimiert das Hygierisiko.
- **Effizient** Effizientes Geschirrspülen durch ein spezielles Tensid-Entschäumer-System.



### ANWENDUNGSWEISE



Ihr Ecolab Fachberater richtet das Dosiergerät abgestimmt auf Ihre speziellen Anforderungen ein und führt eine Einweisung bei Ihren Mitarbeitern durch.

1. Anwendungshinweise auf Produktetikett und Reinigungsplan beachten.
2. Bei der Anwendung geeignete Schutzhandschuhe und Schutzbrille tragen.

#### Wechseln des leeren Kanisters

3. Vorsichtig die Ansauglanze aus der Kanne nehmen. Den Deckel der neuen Kanne abschrauben, die Ansauglanze einsetzen und die neue Kanne wieder in die Halterung stellen. Die Dosierung erfolgt automatisch durch das Klarspülmitteldosiergerät.

Täglich den Klarspülerstand prüfen und gegebenenfalls die Kanne austauschen.

Um höchsten Glanz und beste Trocknungsergebnisse zu erzielen, nutzen Sie dieses Produkt nur in Verbindung mit einem Ecolab Maschinenspülmittel.

Nicht für Geschirr aus Polycarbonat oder Kupfer einsetzen.

### DOSIERUNG

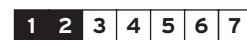
0,1 - 0,6 ml/l je nach Wasserhärte und Verschmutzungsgrad.

### SICHERHEITSHINWEIS

**Nur für den professionellen Gebrauch.**

Nicht mit anderen Produkten mischen! Gefahrenhinweise auf Sicherheitsdatenblatt und Originalgebinde beachten.

### pH-Wert



### Spezifisches Gewicht (20 °C)

1,02 g/cm<sup>3</sup>

### LAGERBEDINGUNGEN

Nur im Originalgebinde zwischen 0 und 40 °C lagern.

### VERKAUFSEINHEIT

2 x 5 L Kanne

9051130