



# Toprinse

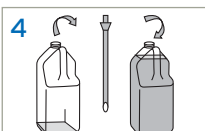
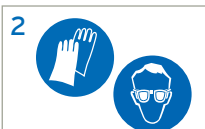
## Glanztrocknungsmittel

**Toprinse** über ein Glanztrocknungsdosiergerät in das Spülwasser der Geschirrwaschmaschine dosieren. Die jeweilige Verbrauchsmenge wird durch Wasserbeschaffenheit, Maschinentyp, Geschirrart usw. beeinflusst

- **Sauber** Für klares, tropfenfreies Geschirr
- **Sicher** Materialschonend
- **Effizient** Schwach sauer



### Anwendungshinweise



Ihr Ecolab Fachberater richtet das Dosiergerät abgestimmt auf Ihre speziellen Anforderungen ein und führt eine Einweisung bei Ihren Mitarbeitern durch.

1. Beachten Sie die Informationen auf dem Produktetikett und dem Reinigungsplan.
2. Bei der Anwendung geeignete Schutzkleidung (Handschuhe, Schutzbrille) tragen.
3. Wenn Alarm ertönt Maschine ausschalten.
4. Vorsichtig die Ansauglanze aus dem Bidon nehmen. Den Deckel des neuen Bidon abschrauben, die Ansauglanze einsetzen und den neuen Kanister wieder in den Kanisterhalter stellen.
5. Wenn kein akustischer Alarm installiert ist, täglich den Reinigerstand prüfen und ggf. den Bidon tauschen.

### Sicherheitshinweis

**Nur für den professionellen Gebrauch!** Um höchsten Glanz und beste Trocknungsergebnisse zu erzielen, nutzen Sie **Toprinse** nur in Verbindung mit einem Ecolab Reiniger.

### Nicht mit anderen Produkten mischen!

Gefahrenhinweise auf Sicherheitsdatenblatt und Originalgebinde beachten.

### pH Wert (Konz.)

|   |   |   |   |   |   |   |   |
|---|---|---|---|---|---|---|---|
| 1 | 2 | 3 | 4 | 5 | 6 | 7 | 8 |
|---|---|---|---|---|---|---|---|

### Lagerbedingungen

Nur im Originalgebinde zwischen 0 und 40 °C lagern.

### Verkaufseinheit

10 l Bidon  
200 kg Fass

9009440  
9013780