



CS80 CS90 CS110



Balayeuses compactes à batterie, diesel ou bi-fuel, à haut rendement

Les balayeuses industrielles autoportées CS80/CS90/CS110 sont parmi les plus compactes de leur catégorie. Grâce à leur châssis-coque construit autour de la brosse centrale, elles ont des dimensions extrêmement contenues et sont en même temps très robustes. Cela rend les balayeuses CS80/CS90/CS110 extrêmement polyvalentes car elles peuvent être utilisées pour le nettoyage des grandes surfaces comme dans les passages étroits ou encombrés.

Les modèles CS80/CS90/CS110 sont disponibles en version à batterie ou avec moteur diesel et avec trois largeurs de travail différentes : 112 cm (CS80), 122 cm (CS90) ou 142 cm (CS110). Le modèle CS110 est également disponible dans la version bi-fuel avec moteur thermique essence /GPL pour réduire les consommations et les émissions.

Ces balayeuses extrêmement productives sont adaptées pour le nettoyage de la saleté la plus tenace sur des surfaces en extérieur ou en intérieur dans les environnements industriels, grands magasins, campings, parkings jusqu'à plus de 30.000 m².

LE PLUS DE CS80-CS90-CS110

- Trois types d'alimentation : à batterie, diesel et bi-fuel pour satisfaire les différentes exigences de nettoyage
- Levage des brosses au moyen de deux leviers indépendants confortables
- L'autonomie de la version à batterie peut atteindre 4 heures
- Accessibilité des deux côtés
- Accessibilité maximale au compartiment moteur pour effectuer les activités d'entretien à l'intérieur de la machine, telles que le contrôle de l'huile ou le remplacement des filtres, avec une extrême facilité
- Pression et réglage de la hauteur de la brosse centrale commandées par la poignée située à proximité de la brosse pour régler la hauteur de la brosse en fonction de l'usure de manière très simple. Cette opération permet d'allonger le cycle de vie de la brosse
- Brosse latérale qui se rétracte en cas de choc accidentel évitant ainsi tout dommage éventuel. La brosse est réglable au niveau de l'inclinaison afin de mieux s'adapter au nettoyage le long des bords
- La turbine coaxiale offre d'excellentes performances d'aspiration et une réduction considérable de l'entretien
- Freins à commande hydraulique
- Phares de série pour rendre la balayeuse plus visible lorsqu'elle est en mouvement et pour améliorer la visibilité
- Kit clignotant pour augmenter la sécurité en signalant le passage de la machine
- Toit de protection pour protéger l'opérateur
- Ceintures de sécurité



CS80 B/D

Version avec une ou deux brosses latérales
Brosse centrale : 800 mm

CS90 B/D

Version avec une ou deux brosses latérales
Brosse centrale : 900 mm

CS110 B/D/Bifuel

Version avec une ou deux brosses latérales
Brosse centrale : 1100 mm

Elles ont été étudiées pour offrir un confort de conduite maximum à l'opérateur

Les balayeuses CS80/CS90/CS110 ont été réalisées pour rendre la conduite de l'opérateur très confortable et aisée. Elles ont été étudiées dans les moindres détails: le poste de conduite est accessible des deux côtés et l'élégant tableau de bord permet d'avoir toujours la situation sous contrôle.



Les CS80/CS90/CS110 adoptent un tableau de bord de nouvelle conception, de type automobile, avec affichage immédiat de toutes les fonctions. La direction, de nouvelle conception, est étudiée pour rendre les opérations de conduite extrêmement confortables

Le filtre à poches en tissu, avec la large surface filtrante, 7 m² (CS80)-8 m² (CS90-CS110), a une longue durée et permet d'obtenir d'excellents résultats d'aspiration en environnements où la présence de poussières fines est très élevée, grâce au puissant secoue-filtre. Le filtre est facilement démontable sans outil pour son contrôle et remplacement. Grâce à l'usage périodique du secoue-filtre électrique, la maintenance n'est plus nécessaire. Sur demande, des filtres en tissu sont disponibles en vue d'utilisations spécifiques.

Siège ultra confortable
avec accoudoirs



L'évacuation de l'air aspiré a lieu à travers les grilles situées dans des zones très hautes de la machine. Cela permet de ne pas soulever la poussière déposée sur la surface qui entoure la machine, garantissant de cette manière d'excellents résultats de nettoyage.

Accessibilité maximum dans le cadre d'interventions d'entretien ordinaire simples et rapides, et des frais d'exploitation extrêmement réduits

Les balayeuses CS80/CS90/CS110 ont été conçues pour avoir une accessibilité maximale au compartiment moteur (dans la version Diesel ou Bi-fuel) et au compartiment des batteries (dans la version à batteries).

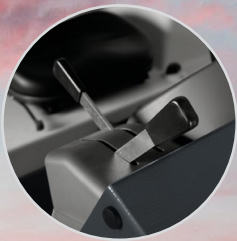
Cette étude attentive permet d'effectuer tout type de maintenance ordinaire et extraordinaire à l'intérieur de la machine, sans jamais être gêné pendant les interventions, tout en garantissant rapidité et frais d'exploitation très réduits.

Le bac à déchet avant, d'une capacité de: 190 l (CS80)-220 l (CS90)-270 l (CS110) est soulevé par un système hydraulique à 2 pistons, actionné par une commande pratique située dans le poste de conduite. L'aspiration est actionnée par un moteur hydraulique.

* Mesure relevée au ras du filtre

La brosse latérale se rétracte en cas de choc accidentel évitant ainsi tout dommage éventuel. La brosse est réglable au niveau de l'inclinaison afin de mieux s'adapter au nettoyage le long des bords.

Fermeture aspiration



Leviers de commande mécaniques

HAUTEUR DE VIDANGE 1,4 m

Déchargement automatique : le bac à déchets avant est soulevé par un système hydraulique à 2 pistons, qui s'actionne aisément par une commande depuis le poste de conduite.

La turbine d'aspiration, appliquée directement sur le bac de ramassage des déchets et actionnée par le moteur hydraulique, assure la continuité des prestations dans le temps

Les roues de grand diamètre non seulement réduisent les contraintes mécaniques mais aussi favorisent le confort. Leur support robuste aide à préserver les caractéristiques de fonctionnement inaltérées dans le temps. Les deux versions sont équipées en série de freins à commande hydraulique.

Les moteurs du système de traction, de brosses et d'aspiration sont actionnés par un circuit hydraulique. Le système hydraulique a été conçu pour réduire les déchets et maintenir la température de l'huile dans des valeurs optimales, augmentant ainsi les performances et minimisant la consommation d'énergie. Ces balayeuses sont équipées d'un système de refroidissement par eau du moteur pour augmenter leur autonomie de travail et fonctionner même dans des environnements très chauds. Le moteur de la version CS110 Bifuel, quant à lui, est refroidi par air. Le moteur de traction hydraulique qui exerce sa force sur la roue arrière permet à ces balayeuses d'avoir une puissance maximale même sur les rampes. De plus, sa position arrière augmente la maniabilité des balayeuses.



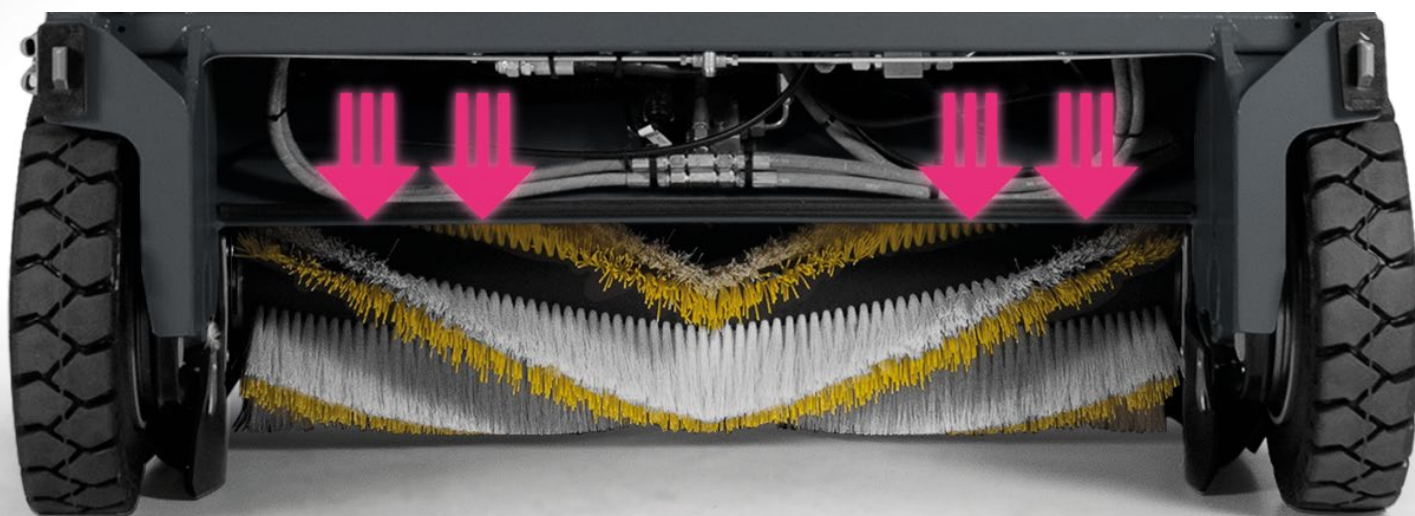
La pression et le réglage de la hauteur de la brosse centrale sont commandés simplement depuis la poignée placée près de la brosse. Le réglage de la hauteur de la brosse en fonction de son usure peut donc être effectué avec une grande facilité. Cette opération permet d'allonger le cycle de vie de la brosse.

Le système de chargement frontal permet d'avoir une distance réduite entre la brosse et le benne à déchets. Cela permet une meilleure capacité de collecte en présence de débris lourds.



Dans la version B, le boîtier accueillant les dispositifs électriques est situé dans la zone centrale de manière à permettre un contrôle facile et rapide de ces derniers et du niveau du liquide dans les éléments des batteries. Il est possible de prévoir l'installation du bac à batteries pour une capacité allant jusqu'à 480 Ah C5 (version CS90 B-CS110 B).

L'ouverture donne une accessibilité complète aux composants. Le simple contrôle de l'huile ou le changement des filtres, par exemple, dans la version motorisée, ont été portés à une facilité extrême.



LA BROSSE CENTRALE EST FLOTTANTE ET AUTORÉGLABLE DE MANIÈRE À RESTER EN PERMANENCE EN CONTACT AVEC LE TERRAIN

ÉQUIPEMENT DE SÉRIE	CS80 B	CS80 D	CS90 B	CS90 D	CS110 B	CS110 D	CS110 Bifuel
Guide décentrée	•	•	•	•	•	•	•
Tableau de bord type « automobile »	•	•	•	•	•	•	•
Alimentation à batterie	•	-	•	-	•	-	-
Alimentation moteur diesel	-	•	-	•	-	•	-
Alimentation en bicarburant (Essence+GPL)	-	-	-	-	-	-	•
Roues en caoutchouc non marquantes	•	•	•	•	•	•	•
Filtre en tissu	•	•	•	•	•	•	•
Phares	•	•	•	•	•	•	•
Secoue-filtre	•	•	•	•	•	•	•
Leviers manuels pour le levage des brosses	•	•	•	•	•	•	•
Siège super confortable, réglable avec accoudoirs	•	•	•	•	•	•	•
Bac de récupération des saletés à 2 verins hydrauliques	•	•	•	•	•	•	•
Kit clignotant	•	•	•	•	•	•	•
Frein de service hydraulique	•	•	•	•	•	•	•
Pare-chocs	•	•	•	•	•	•	•
Interrupteur de présence opérateur à bord	•	•	•	•	•	•	•
Avertisseur sonore de marche arrière	•	•	•	•	•	•	•
Avertisseur sonore	•	•	•	•	•	•	•

OPTIONAL/ACCESSOIRES	CS80 B	CS80 D	CS90 B	CS90 D	CS110 B	CS110 D	CS110 Bifuel
Filtre à panneau	•	•	-	-	-	-	-
Roues pneumatiques	•	•	•	•	•	•	•
Ceintures de sécurité	•	•	•	•	•	•	•
Toit de protection	•	•	•	•	•	•	•

CARACTÉRISTIQUES TECHNIQUES		CS80 B	CS80 D	CS90 B	CS90 D	CS110 B	CS110 D	CS110 Bifuel
Productivité théorique	jusqu'à m ² /h	9510	10080	10370	10980	12070	12780	12780
Largeur de travail avec brosse centrale	mm	800	800	900	900	1100	1100	1100
Largeur de travail avec brosse latérale	mm	1120	1120	1220	1220	1420	1420	1420
Largeur de travail avec deux brosses latérales	mm	1440	1440	1540	1540	1740	1740	1740
Brosse centrale	Ø/mm	320x790	320x790	320x890	320x890	320x1090	320x1090	320x1090
Brosse latérale	mm	460	460	460	460	460	460	460
Filtre de série	format	Sacs	Sacs	Sacs	Sacs	Sacs	Sacs	Sacs
Filtre de série	matériau	Tissu	Tissu	Tissu	Tissu	Tissu	Tissu	Tissu
Surface filtrante	m ²	7	7	8	8	8	8	8
Capacité du bac de ramassage	l	360	360	400	400	480	480	480
Type de vidange	-	Hydraulique	Hydraulique	Hydraulique	Hydraulique	Hydraulique	Hydraulique	Hydraulique
Alimentation/traction	V	Batterie 36 V/ aut. hydraulique	Diesel/ aut. hydraulique	Batterie 36 V/ aut. hydraulique	Diesel/ aut. hydraulique	Batterie 36 V/ aut. hydraulique	Diesel/ aut. hydraulique	Bi-fuel GPL/ aut. hydraulique
Dimensions de la machine (LxHxl)	mm	2020x1430x1130	2020x1430x1130	2020x1430x1130	2020x1430x1130	2020x1430x1430	2020x1430x1430	2020x1430x1430



Entreprises de nettoyage



Industriel



Public



Automotive



Logistique



GDO



Transport



COMAC France 46 avenue Chanoine Cartellier - 69230 Saint Genis Laval
Tel. 04 28 29 02 00 - Fax 09 72 54 33 38 - on line: www.comac.it - e-mail: contact@comac-france.com

Comac S.p.A. org. cert. ISO 9001:2015, ISO 14001:2015, ISO 45001:2018, SA 8000:2014

