



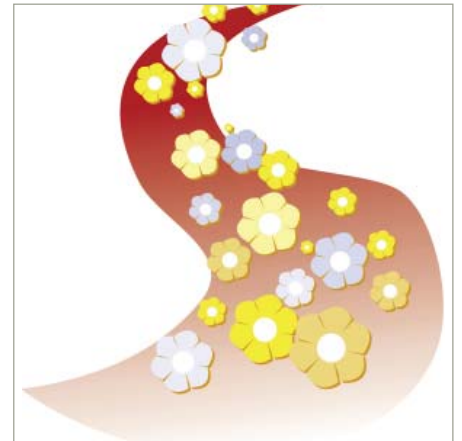
# Xense sanitary

## Parfümierter Sanitärreiniger

**Xense sanitary** ist ein milder saurer, parfümierter Sanitärreiniger für die tägliche Reinigung und Desodorierung in einem Schritt. Die besondere Formulierung für professionelle Anwender, eignet sich zum leichten Entfernen von Kalk, Seifenrückständen, Körperfett und Schmutz. Mit einem einzigartigen Orangen-Parfüm, hinterlässt **Xense sanitary** einen frischen, angenehmen und langanhaltenden Duft. Bei regelmäßigem Gebrauch verhindert **Xense sanitary** den Aufbau von Kalk und Seifenrückständen. Die hervorragende Materialverträglichkeit von **Xense sanitary** erlaubt eine schonende Reinigung von Emaille, Chrom, Porzellan, Keramik, Fliesen, Kunststoff und lackierten Oberflächen, Glas, etc.

**Anwendung:** Zur Unterhaltsreinigung aller säurebeständigen Oberflächen und Fußböden im Sanitärbereich mit hartem Wasser.

- **Sauber** Hinterlässt bei der täglichen Reinigung einen einzigartigen Orangenduft
- **Sicher** Farbcodierte mehrsprachigen Etiketten für erhöhte Sicherheit für den Anwender
- **Effizient** Lang anhaltende Sauberkeit



### Anwendungshinweise

1		2	 recommended
2	 50 - 200 ml	4	
5		6	

1. Entnehmen Sie die Anwendungshinweise dem Reinigungsplan und dem Produktetikett
2. Handschuhe und Schutzbrille tragen (empfohlen)
3. Je nach Verschmutzungsgrad 50 - 200 ml **Xense sanitary** auf 10 l Wasser (0,5-2%) geben. Verwenden Sie das Produkt konzentriert bei hartnäckigen Verschmutzungen
4. Oberflächen mit dem farbcodierten polifix Mikrofasertuch abwischen um Kreuzkontaminationen zu vermeiden
5. Für die manuelle Bodenreinigung empfehlen wir **Xense sanitary** in Kombination mit dem rasanTEC System
6. Gründlich mit sauberem Wasser nachspülen

### Sicherheitshinweis

**Nur für den professionellen Gebrauch.** Nicht auf Wasser- und Säureempfindlichen Oberflächen verwenden. Tropfen oder Spritzer sofort entfernen und gründlich abspülen. Materialverträglichkeit an einer kleinen unauffälligen Stelle vor Gebrauch testen! **Nicht mit anderen Produkten mischen!** Gefahrenhinweise auf Sicherheitsdatenblatt und Originalgebinde beachten.

### pH Wert (Konz.)

1	2	3	4	5	6	7	8
---	---	---	---	---	---	---	---

### Lagerbedingungen

Nur im Originalgebinde zwischen 0 und 40°C lagern.

### Verkaufseinheit

12 x 1 l Flasche	3053320
2 x 5 l Bidon	3045960